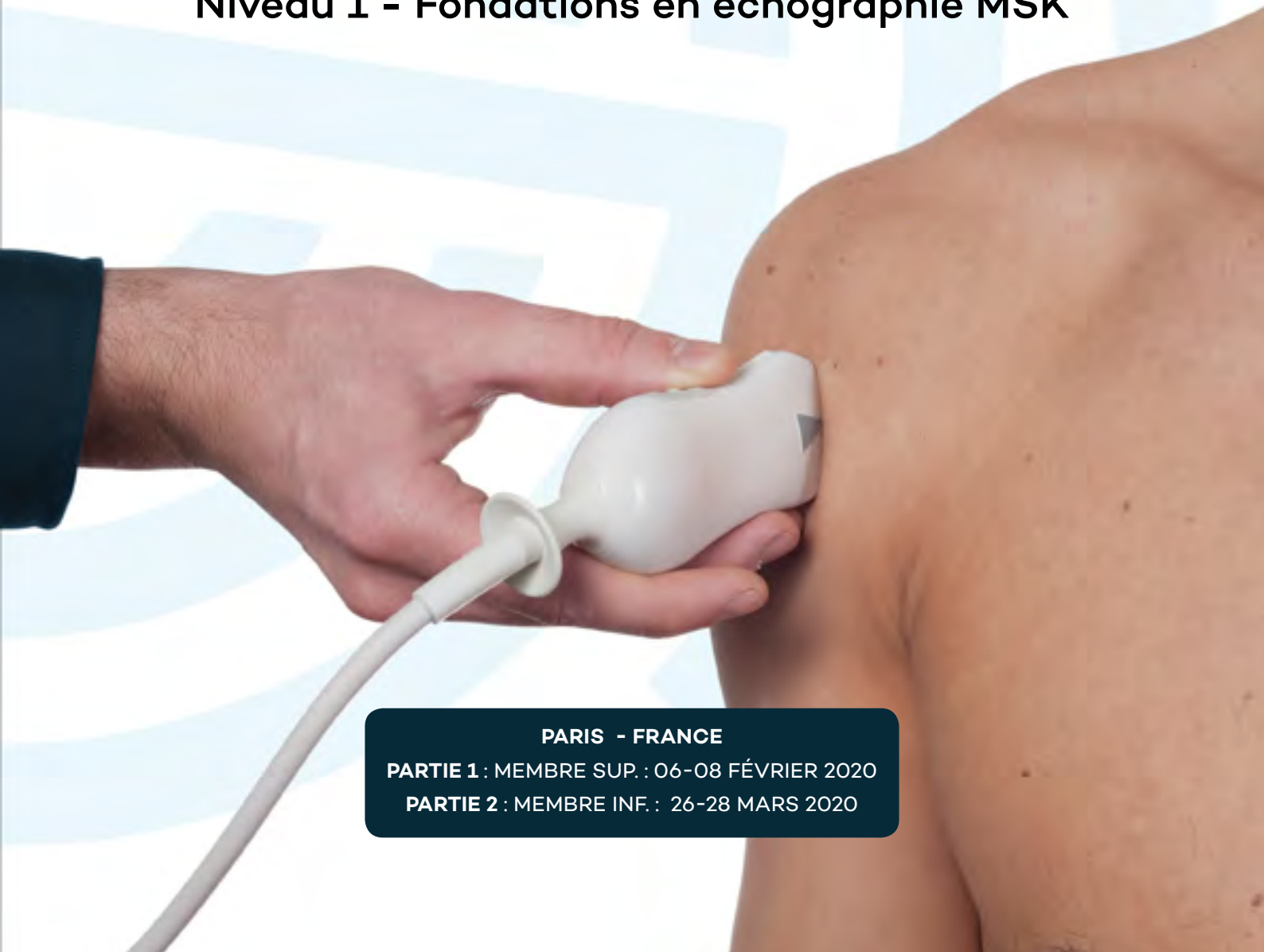




sonoskills

Excellence in musculoskeletal ultrasound training

Niveau 1 - Fondations en échographie MSK



PARIS - FRANCE

PARTIE 1 : MEMBRE SUP. : 06-08 FÉVRIER 2020

PARTIE 2 : MEMBRE INF. : 26-28 MARS 2020

L'ÉCHOGRAPHIE MSK

L'utilisation de l'échographie sur le système locomoteur, ou échographie musculo-squelettique (MSKUS) a gagné en popularité parmi les professionnels de santé ces dernières années. Les raisons de cet engouement sont claires :

- > Vous améliorez votre raisonnement clinique et votre précision diagnostique. Vos qualités professionnelles s'améliorent.
- > Avec l'échographie MSK, vous orientez votre pratique vers l'avenir où plus de tâches sont attendues des soins de premier recours afin de soulager les soins de second recours.
- > Vous complétez votre boîte à outil : avec l'addition de l'échographie MSK, vous devenez un professionnel plus complet.

L'échographie MSK est utilisée pour visualiser les muscles, tendons, ligaments et parfois les nerfs et vaisseaux sanguins des membres supérieurs et inférieurs pour évaluer leur qualité, leur forme et leur fonction. La recherche scientifique a montré que souvent, les tests cliniques ne sont pas suffisamment spécifiques et adéquats pour parvenir au diagnostic correct. Les faux positifs sont fréquents et il est important de limiter ces erreurs autant que possible pour le bien-être du patient.



NIVEAU 1 - FONDATIONS EN ÉCHOGRAPHIE MSK

POUR QUI?

Pour les professionnels de santé souhaitant acquérir les bases permettant d'intégrer l'échographie MSK dans sa pratique quotidienne de manière qualitative et critique.

CONTENU

- > Les **protocoles ESSR** du membre supérieur et du membre inférieur sont enseignés.
- > **e-learning**

OBJECTIFS D'APPRENTISSAGE

- > Comprendre le concept de l'échographie.
- > A quels moments intégrer l'échographie MSK dans ma pratique quotidienne ?
- > Reconnaître l'aspect échographique des tissus musculo-squelettiques
- > Apprentissage de l'utilisation d'un échographe.
- > Comprendre l'anatomie fonctionnelle en 3D des articulations du membre supérieur et du membre inférieur.
- > Être capable d'analyser tous les protocoles établis par l'ESSR (European Society of MusculoSkeletal Radiology) d'une manière correcte et fiable.
- > Être capable d'identifier les différentes pathologies avec l'échographie musculosquelettique.
- > Parvenir à une utilisation fiable de l'échographie grâce à la connaissance et à l'utilisation des checklists de qualité et de pathologie.

E-LEARNING

Les formations SonoSkills sont construites sur le principe de l'enseignement mixte, c'est-à-dire une combinaison d'enseignement en ligne et présentiel. L'enseignement mixte est un élément additionnel à l'enseignement en classe en combinant plusieurs des meilleurs éléments de l'enseignement en face-à-face (personnalisation, interactions sociales) tout en permettant une plus grande variété et flexibilité qu'un enseignement traditionnel, répondant aux besoins de l'apprenant moderne. Plus de 150 vidéos totalisant plus de 16 heures sont disponibles à la demande, avant, pendant et après la formation.



Avantages de l'échographie MSK

1. Bonne validité ;
2. Evaluation dynamique en temps réel ;
3. Possibilité d'examen comparatif bilatéral ;
4. Méthode non-invasive appréciée des patients ;
5. Mobilité des échographes ;
6. Faible coût ;
7. Faible risque ;
8. Examen rapide ;
9. Haute résolution (spécialement avec les appareils plus coûteux) ;
10. Outil diagnostique, d'évaluation ou de bio-feedback ;



LIFE LONG LEARNING

Devenir un technologue en échographie n'est pas un chemin pavé en ligne droite, mais un voyage continu pour approfondir ses connaissances. Après avoir terminé un de nos cours, l'apprentissage ne se termine pas, c'est en fait le commencement. L'apprentissage tout au long de la vie doit être adopté en investissant dans les 3E: Education, Experience, Expert.

Education - investir dans la formation continue pour se tenir au courant des dernières connaissances et recherches dans le domaine. [Découvrez nos formations](#)

Experience - la recherche suggère qu'il faudrait effectuer au moins 200 analyses par structure et par an pour maintenir son niveau de connaissances.

Expert - trouvez un expert qui pourrait être votre mentor et absorber les connaissances et l'expérience que ce coach peut vous offrir. En savoir plus sur notre programme de mentor.

DETAILS

Dates : Partie 1 - Membre Supérieur : 06-08 Février 2020
 Partie 2 - Membre Inférieur : 26-28 Mars 2020
Lieu : Paris - France
Prix : ~~€1700.-~~ € 1500.- jusqu'au 15 novembre 2020

DESCRIPTIF COMPLET & INSCRIPTION

Les places sont limitées, demandez votre dossier d'inscription :

<https://www.sonoskills.com/fr/fondations-en-echographie-msk-niveau-1-paris-puteaux-06-02-2020/>

POURQUOI SONOSKILLS?

1. Une excellente structure éducative

Tous nos enseignements sont à jour, evidence-based et interactifs. Etablis selon plusieurs niveaux d'apprentissage, nous vous accompagnons vers la maîtrise de cet outil.

2. e-Learning

Nos formations combinent des modules en ligne et des workshop présentiels et interactifs. Plus de 150 vidéos totalisant plus de 16 heures de contenu sont à votre disposition avant, pendant et après le cours.

3. Une équipe pluridisciplinaire & internationale

Kinésithérapeutes, médecins du sport, rhumatologues, radiologues, ... partagent leurs points de vue, leurs expériences cliniques et leur enthousiasme (hautement contagieux) pour l'échographie.

LES ÉCHOGRAPHES

Si vous êtes déjà équipés, il est inutile d'apporter votre propre échographe lors de nos formations. Si vous envisagez de vous équiper, nous recommandons fortement de NE PAS INVESTIR avant la formation, mais d'attendre l'issue de la formation ; les connaissances acquises vous aideront à évaluer vos besoins et à définir les critères clefs.



LA PLUS GRANDE BIBLIOTHÈQUE DE CAS D'ÉCHOGRAPHIE AU MONDE

PARTENAIRES



facebook.com/SonoSkills-France



twitter.com/sonoskills



linkedin.com/company/sonoskills-france

WWW.SONOSKILLS.FR
INFO@SONOSKILLS.FR

SAS SonoSkills France
48 Rue Principale - Beckerholz
F-57320 FILSTROFF - FRANCE