



# sonoskills

Organisme de formations

Formations 2019 à Sion - Lausanne - Estavayer-Le-Lac



## L'ÉCHOGRAPHIE MSK

L'utilisation de l'échographie sur le système locomoteur, ou échographie musculo-squelettique (MSKUS) a gagné en popularité parmi les professionnels de santé ces dernières années. Les raisons de cet engouement sont claires :

- > Vous améliorez votre raisonnement clinique et votre précision diagnostique. Vos qualités professionnelles s'améliorent.
- > Avec l'échographie MSK, vous orientez votre pratique vers l'avenir où plus de tâches sont attendues des soins de premier recours afin de soulager les soins de second recours.
- > Vous complétez votre boîte à outil : avec l'addition de l'échographie MSK, vous devenez un professionnel plus complet.

L'échographie MSK est utilisée pour visualiser les muscles, tendons, ligaments et parfois les nerfs et vaisseaux sanguins des membres supérieurs et inférieurs pour évaluer leur qualité, leur forme et leur fonction. La recherche scientifique a montré que souvent, les tests cliniques ne sont pas suffisamment spécifiques et adéquats pour parvenir au diagnostic correct. Les faux positifs sont fréquents et il est important de limiter ces erreurs autant que possible pour le bien-être du patient.

### Avantages de l'échographie MSK

1. Bonne validité ;
2. Evaluation dynamique en temps réel ;
3. Possibilité d'examen comparatif bilatéral ;
4. Méthode non-invasive appréciée des patients ;
5. Mobilité des échographes ;
6. Faible coût ;
7. Faible risque ;
8. Examen rapide ;
9. Haute résolution (spécialement avec les appareils plus coûteux) ;
10. Outil diagnostique, d'évaluation ou de bio-feedback ;



## NIVEAU 0 – INTRODUCTION À L'ÉCHOGRAPHIE

**DURÉE : 2 JOURS**

### POUR QUI?

Pour les professionnels de santé souhaitant découvrir le potentiel et l'utilisation de l'échographie MSK.

### CONTENU

Effectuez vos premières coupes échographiques grâce à l'apprentissage des protocoles ESSR concernant 5 régions anatomiques fréquemment rencontrées en pratique clinique. e-learning inclus.

### OBJECTIFS D'APPRENTISSAGE

- > Comprendre le concept de l'échographie.
- > A quels moments intégrer l'échographie MSK dans ma pratique quotidienne ?
- > Reconnaître l'aspect échographique des tissus musculo-squelettiques
- > Apprentissage de l'utilisation d'un échographe.
- > Pratique de l'échographie appliquée à cinq régions régulièrement incriminées en pathologie musculo-squelettique.

## NIVEAU 1 – FONDATIONS EN ÉCHOGRAPHIE MSK

**DURÉE : 6 JOURS**

### POUR QUI?

Pour les professionnels de santé souhaitant acquérir les bases permettant d'intégrer l'échographie MSK dans sa pratique quotidienne de manière qualitative et critique.

### CONTENU

Les protocoles ESSR du membre supérieur et du membre inférieur sont enseignés. e-learning inclus

### OBJECTIFS D'APPRENTISSAGE

- > Comprendre le concept de l'échographie.
- > A quels moments intégrer l'échographie MSK dans ma pratique quotidienne ?
- > Reconnaître l'aspect échographique des tissus musculo-squelettiques
- > Apprentissage de l'utilisation d'un échographe.
- > Comprendre l'anatomie fonctionnelle en 3D des articulations du membre supérieur et du membre inférieur.
- > Être capable d'analyser tous les protocoles établis par l'ESSR (European Society of MusculoSkeletal Radiology) d'une manière correcte et fiable.
- > Être capable d'identifier les différentes pathologies avec l'échographie musculosquelettique.
- > Parvenir à une utilisation fiable de l'échographie grâce à la connaissance et à l'utilisation des checklists de qualité et de pathologie.



## Echographie Pelvi-Périnéale

**DURÉE : 2 JOURS**

### POUR QUI?

Pour les professionnels de santé souhaitant intégrer l'échographie dans l'évaluation et la réhabilitation des dysfonctions de la sphère pelvienne.

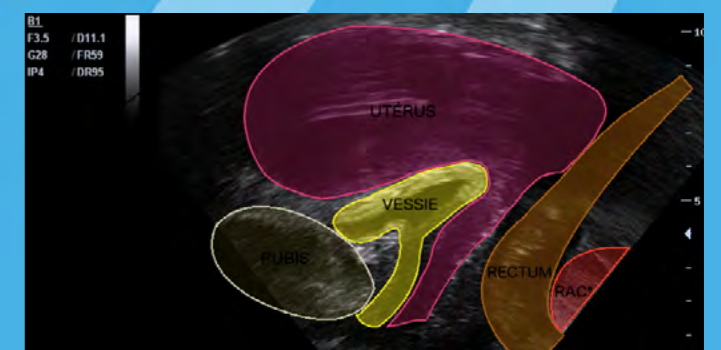
### CONTENU

L'échographie est particulièrement utile dans le domaine de la rééducation pelvi-périnéale puisqu'il permet de visualiser les structures concernées et de les étudier d'un point de vue morphologique et fonctionnel. L'objectif de ce cours est de former les participants à utiliser les différentes techniques d'échographie pour l'évaluation et le traitement de dysfonctionnements de la région périnéale.

### OBJECTIFS D'APPRENTISSAGE

- > Intégration de l'échographie dans la prise en charge de la pathologie pelvi-périnéale,
- > Apprentissage des nouvelles techniques d'évaluation,
- > Apprentissage des possibilités d'utilisation de l'échographie pelvi-périnéale en recherche clinique,
- > Utilisation de l'échographe et lecture d'images échographiques,
- > Amélioration des connaissances anatomiques.

«La qualité de l'échographie est très dépendante de l'opérateur. Une solide formation combinée avec beaucoup de pratique clinique a démontré être la clef du succès.»  
(Arend, 2013)





## POURQUOI SONOSKILLS?

### 1. Une excellente structure éducative

Tous nos enseignements sont à jour, evidence-based et interactifs. Etablis selon plusieurs niveaux d'apprentissage, nous vous accompagnons vers la maîtrise de cet outil.

### 2. E-Learning

Nos formations combinent des modules en ligne et des workshop présentiels et interactifs. Plus de 150 vidéos totalisant plus de 16 heures de contenu sont à votre disposition avant, pendant et après le cours.

### 3. Une équipe pluridisciplinaire & internationale

Kinésithérapeutes, médecins du sport, rhumatologues, radiologues, ... partagent leurs points de vue, leurs expériences cliniques et leur enthousiasme (haute-ment contagieux) pour l'échographie.

## FORMATIONS ACCRÉDITÉES PHYSIOSWISS

Vous pouvez faire la demande de points PhysioSwiss à l'issue de l'une de nos formations en échographie MSK. Nous avons obtenu les accréditations suivantes:

Echographie Pelvi-Périnéale

**16 Points**

Niveau 1 - Fondations en échographie MSK

**85 Points**



## LES ÉCHOGRAPHES

Ils existent sous différente taille et différents formats (unités volumineuses sur chariot ou portables au format « laptop ». Des variations de qualité existent et on peut généralement admettre que les échographes plus coûteux apportent une qualité supérieure. Si vous êtes déjà équipés, il est inutile d'apporter votre propre échographe lors de nos formations. Si vous envisagez de vous équiper, nous recommandons fortement de NE PAS INVESTIR avant la formation, mais d'attendre l'issue de la formation ; les connaissances acquises vous aideront à évaluer vos besoins et à définir les critères clefs.

## PARTENAIRES



Descriptif, programme & tarifs :

<http://bit.ly/FormationSonoSkills>

Evènements, partages :

<https://www.fb.com/SonoSkillsFrance>

Inscription :

<http://bit.ly/SonoSkills-Inscription>

### Lausanne :

Niveau 0 - Introduction à l'échographie  
Echographie en Pelvi-Périnéologie

### Estavayer-Le-Lac :

Niveau 1 - Fondations en échographie MSK  
Echographie Pelvi-Périnéale

### Sion :

Niveau 1 - Fondations en échographie MSK